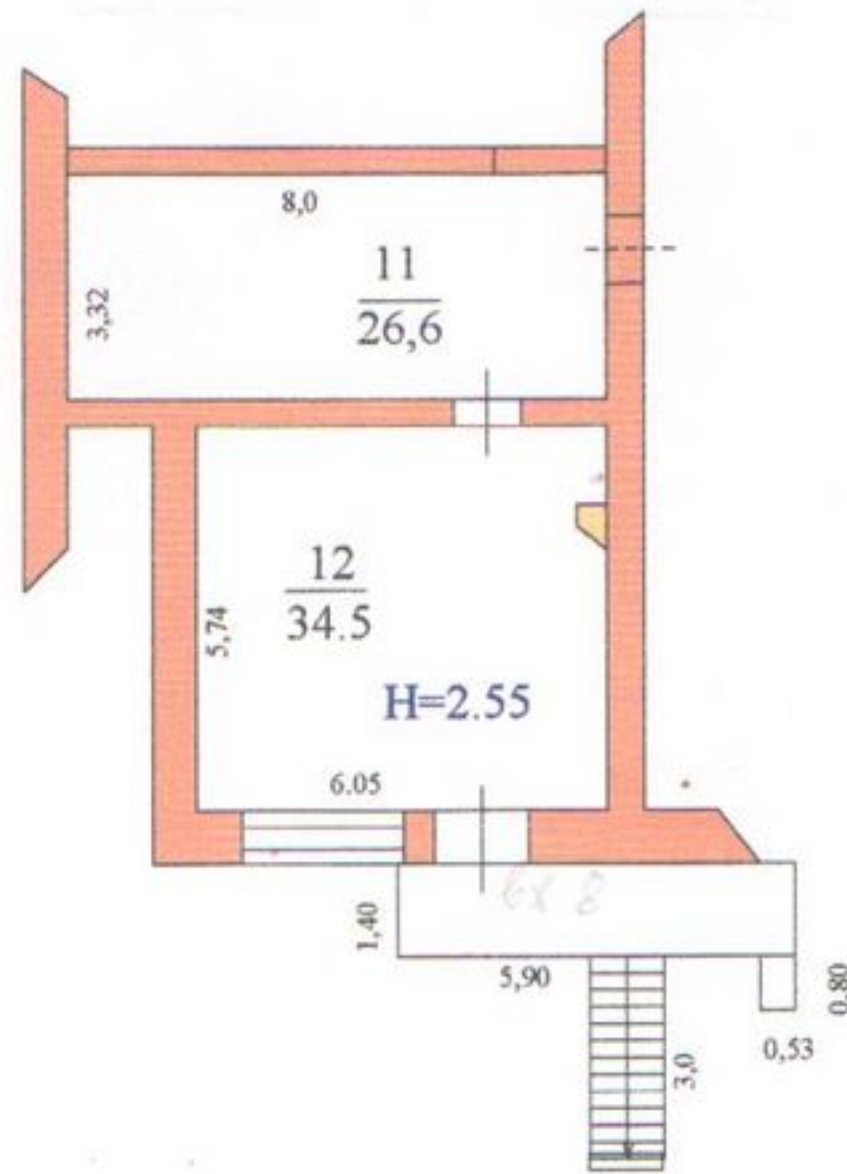


Поэтажный план здания (нежилые помещения) расположенного по адресу

Московская обл., г. Серпухов, Буденного, д. 9

1 этаж



Экспликация:

Общая площадь: 61.1 кв.м

Основная площадь: 34.5 кв.м

Вспомогательная площадь: 26.6 кв.м

Серпуховский городской филиал

ГУП МО "МОБТИ"



Изготовлено

По состоянию на

Изготовил

Проверил

20.12.2007

13.12.2007

Крулева Е.В.

Васильева Н.В.

[Handwritten signatures]

Оме того: